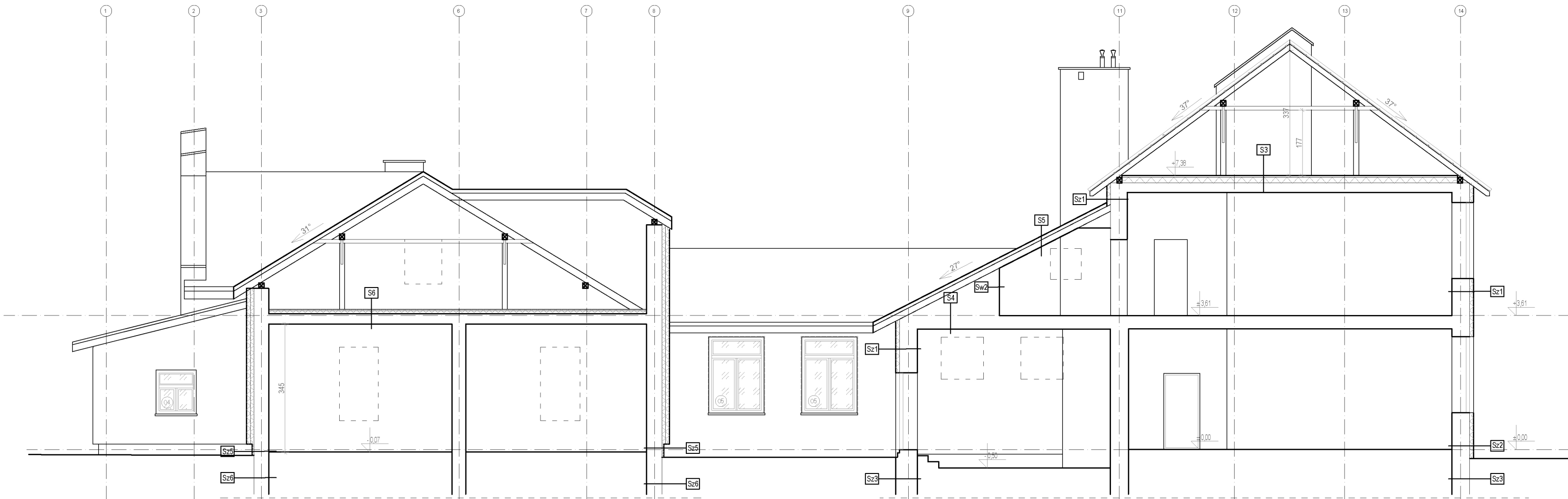


PRZEKRÓJ A-A



PRZEKRÓJ B-B

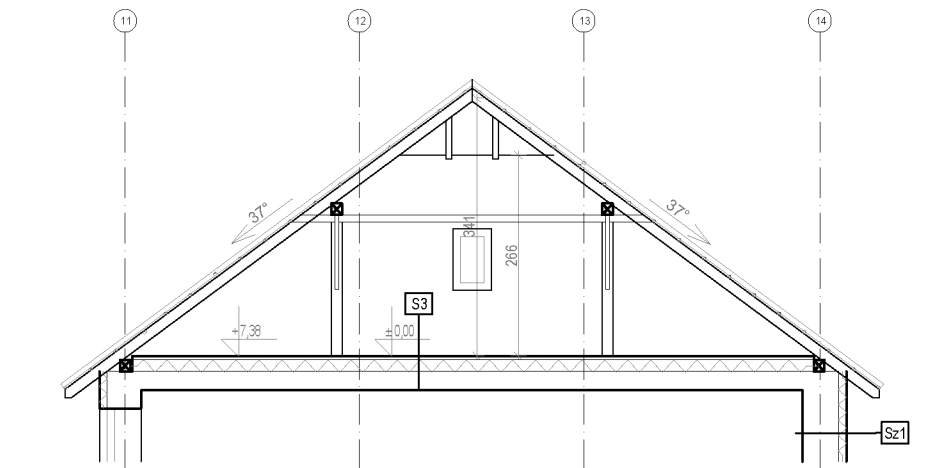
- S5.
STROP NAD KUCHNIĄ - POŁAĆ
- blachodachówka
 - łaty
 - kontrłaty
 - krokiew
 - płyta GK
- 14,0cm
- S6.
STROP NAD PARTEREM - BUDYNEK JEDNOKONDYGNACYJNY
- tynk gipsowy
 - mata trzcinowa
 - deski
 - strop drewniany
 - styropian
 - wylewka
- 28,0cm
8,0cm
4,0cm

UWAGA I

Wymiary stolarki i ślusarki podane w otworach.

☒ Oprawa oświetleniowa sufitowa

☒ Oprawa oświetleniowa ścienna



PRZEKRÓJ C-C

- Sz1.
ŚCIANA ZEWNĘTRZNA MUROWANA
- tynk cementowo-wapienny
 - pustak ceramiczny Max
 - izolacja termiczna - styropian EPS "fasada"
 - tynk zewnętrzny
- 2,0cm
38,0cm
10,0cm
1,0cm
- Sz2.
ŚCIANA ZEWNĘTRZNA MUROWANA - COKÓŁ
- tynk cementowo-wapienny
 - pustak ceramiczny Max
 - izolacja termiczna - styropian EPS "fasada"
 - tynk zewnętrzny
- 2,0cm
38,0cm
10,0cm
1,0cm
- Sz3.
ŚCIANA ZEWNĘTRZNA FUNDAMENTOWA BUDYNEK SZKOLNY
- ściana fundamentowa
 - izolacja przeciwwodna
- 25,0/38,0cm
- Sz4.
ŚCIANA ZEWNĘTRZNA MUROWANA - OBUDOWA KLATKI SCHODOWEJ
- tynk cementowo-wapienny
 - pustak ceramiczny Max
 - izolacja termiczna - styropian EPS "fasada"
 - tynk zewnętrzny
- 2,0cm
38,0cm
10,0cm
1,0cm
- Sz5.
ŚCIANA ZEWNĘTRZNA BUDYNEK PARTEROWY - COKÓŁ
- cegła pełna
 - izolacja termiczna - styropian
 - tynk zewnętrzny
- 41,0cm
5,0cm
- Sz6.
ŚCIANA ZEWNĘTRZNA FUNDAMENTOWA BUDYNEK PARTEROWY
- ściana fundamentowa
 - izolacja przeciwwodna
- 25,0/38,0cm
- Sz7.
ŚCIANA ZEWNĘTRZNA BUDYNEK PARTEROWY
- cegła pełna
 - izolacja termiczna - styropian
 - tynk zewnętrzny
 - izolacja termiczna - styropian Termoorganika GOLD fasada lambda 0,038 [W/mK]
 - tynk zewnętrzny
- 41,0cm
10,0cm
10,0cm

- Sw1.
ŚCIANA WEWNĘTRZNA - OBUDOWA KLATKI SCHODOWEJ
- tynk cementowo-wapienny
 - pustak ceramiczny Max
- 2,0cm
25,0cm
- Sw2.
ŚCIANA WEWNĘTRZNA - STRYCH NIEUŻYTKOWY ŁĄCZNIKA
- tynk cementowo-wapienny
 - pustak ceramiczny Max / cegła pełna
- 2,0cm
48,0cm

- S1.
STROP NAD KLATKĄ SCHODOWĄ
- tynk cementowo-wapienny
 - płyta żelbetowa
 - izolacja termiczna - styropian EPS
 - wylewka cementowa
- 2,0cm
15,0cm
10,0 - 12cm
5,0cm

- S2.
STROP NAD KLATKĄ SCHODOWĄ - POŁAĆ
- tynk cementowo-wapienny
 - płyta żelbetowa
 - izolacja termiczna - styropian EPS
 - dachówka ceramiczna
- 2,0cm
15,0cm
10,0cm

- S3.
STROP NAD PIETREM 1
- tynk cementowo-wapienny
 - strop żelbetowy prefabrykowany "Zerań"
 - izolacja termiczna - styropian EPS
 - wylewka cementowa
- 2,0cm
24,0cm
15,0cm
5,0cm

- S4.
STROP NAD ŁĄCZNIKIEM
- tynk cementowo-wapienny
 - strop żelbetowy prefabrykowany "Zerań"
- 2,0cm
24,0cm

NAZWA INWESTYCJI:

Inwentaryzacja budynku zespołu szkolno-przedszkolnego w miejscowości Łąży 50, 32-765 gmina Rzeszawa

LOKALIZACJA:

dz. nr 589/3 obr.0008, Łąży, gm. Rzeszawa, pow. Bocheński.

JEDNOSTKA PROJEKTOWA:

PLASMA PROJECT s.c.
A. Kozak, M. Pietras-Kozak
os. Teatralne 3/19, 31-945 Kraków,
www.plasmaproject.pl

GŁÓWNY PROJEKTANT:

mgr inż. arch. Adam Kozak, upr. nr: MPOIA/031/2014

OPRACOWAŁ:

mgr inż. arch. Katarzyna Tolińska, upr. nr: MPOIA/031/2018

BRANŻA ARCHITEKTURA	NAZWA RYSUNKU: PRZEKROJE AA, BB, CC,
FAZA: INWENTARYZACJA	NR RYSUNKU: I-05
SKALA: 1:100	DATA: II. 2024.

Zastrzega się wszelkie prawa wynikające z ustawy o prawie autorskim. Rysunek nie może być w całości lub części przysyowyany, uzupełniany lub odstępiony komukolwiek bez pisemnej zgody autora.